

Element nośny zmienny - Individual.Lens.Optic - bezpośredni wąskostrumieniowy - jednolity wygląd

Element nośny z ocynkowanej, profilowanej blachy stalowej z powierzchnią pokrytą żywicą poliestrową. Beznarzędziowe mocowanie z utrzymanymi w stylistyce oprawy zapieczętowanymi na wcisk chroni przed kradzieżą i demontażem. Zmienne ustawienie w szynie nośnej. Kolor korpusu biały beskidzki RAL 9016; Rozsył światła bezpośredni wąskostrumieniowy poprzez Individual.Lens.Optic z tworzywa sztucznego PMMA, Rozsył światła bezpośredni, bardzo wąskostrumieniowy z rozjaśnieniem regału poprzez optykę Individual.Lens.Optic z tworzywa sztucznego PMMA. Pojedyncza optyka soczewkowa usprawnia montaż i sprzyja utrzymaniu czystości dzięki łatwości przecierania powierzchni. Rytm 3-rzędowego ustawienia LED jest w obrębie elementu nośnego idealnie ze sobą zharmonizowany i zapewnia jednolity wygląd w obiekcie., UGR (4H/8H) 22.3. Przewody termoodporne łącznie z przewodem podłączeniowym 1 m i wtyczką szybkozłączki z beznarzędziowym wstępnym wyborem faz oraz palcem wyszukiwania. Są wymienne, mogą być modernizowane i dzięki adaptacji do przyszłych wymagań przedłużają okres eksploatacji całej instalacji.

CHARAKTERYSTYKA

Numer katalogowy	18520404150
Numer EAN	4020863325573
Numer taryfy celnej	94051190
Znak jakości	IP 20, Klasa ochronności I, ENEC10 VDE, F, HACCP DIN10500/Żywność/IFS-przydatność do zastosowania/BRC, Indoor, CE
Klasa odporności IK	IK03 (-20°C bis 25°C)
Temperatura otoczenia	ta -20°C do 25°C
Okres gwarancji	5 lata
Możliwość dofinansowania ze środków państwowych	BEG – dofinansowanie do domów energooszczędnych (ważne tylko dla Niemiec)

ELEKTROTECHNIKA

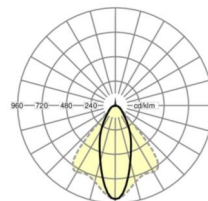
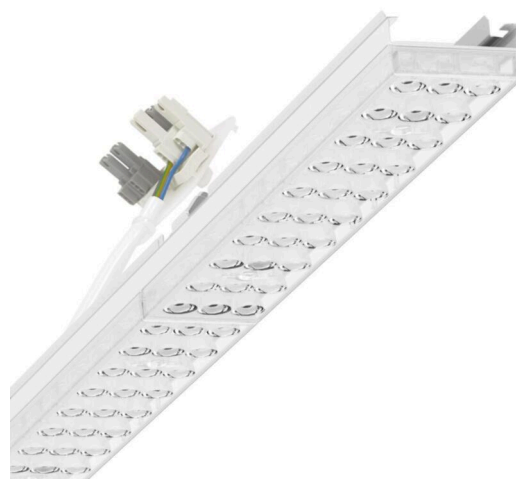
Zasilacz	Elektroniczny sterownik (1 szt.)
Moc systemowa	70W
Napięcie sieciowe	230V/50Hz
Automat z bezpiecznikami (prąd rozruchowy)	10 szt./B10, 16 szt./B16, 10 szt./C10, 16 szt./C16
Klasa efektywności energetycznej/Źródło światła	D

TECHNIKA ŚWIETLNA

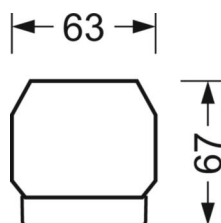
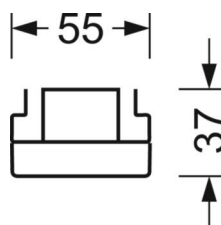
Wypożyczenie	LED, współczynnik oddawania barw/kolor światła CRI ≥ 80 / 4000K
Tolerancja koloru (MacAdam)	3SDCM
Bezpieczeństwo fotobiologiczne (Oprawa)	RG1
Nominalny strumień świetlny	10247lm
Trwałość LED	50000h L80/B10 (Tq 25°C)
Wydajność oprawy	147lm/W
Kąt rozsyłu światła	40° (C0) / 85° (C90)
UGR pop./pod.	20.5 / 22.3

DEEP-LINK

<https://www.regiolux.de/pl/article/18520404150>



Odnośnik	LED 10000lm 840
ηLB	100 %
Φ ↓/↑	99 % / 1 %
UGR pop./pod.	20.5 / 22.3



MECHANIKA

Kolor obudowy	biały beskidzki RAL 9016
Wymiary (DxSzxW/ŚrxW)	1531mm x 55mm x 37mm
Masa (netto)	2kg
Rodzaj montażu	Montaż systemu szyn nośnych, Instalacja szyny montażowej na suficie, Montaż szyny montażowej na suficie w systemie T, Zespół szyny montażowej wahadła na łańcuchu, Wahadłowy montaż szyny na stalowym kablu

Wymiary

L	1531 mm	Długość
B	55 mm	Szerokość
H	37 mm	Wysokość